

LED実装メンブレンスイッチ

LEDを発光させて機器のステータスを明示可能

特徴

- ① フラットタイプ[®]（ソフトタッチ）とタクトタイプ[®]（クリック感）に対応可能
- ② 電源のON/OFFなどの **ステータス表示** に最適
- ③ **薄型・軽量** に加え、**高い信頼性** あり

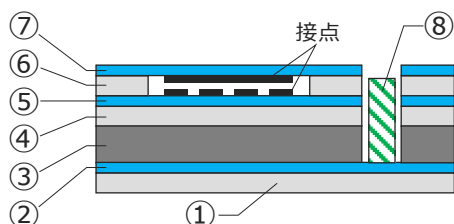
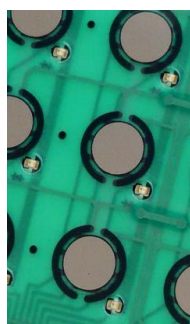
用途

- パソコン周辺機器
- OA機器
- モバイル機器
- ハンディ機器
- 家庭用電化製品 他



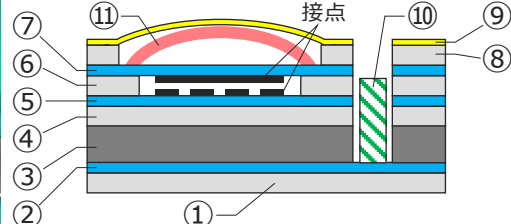
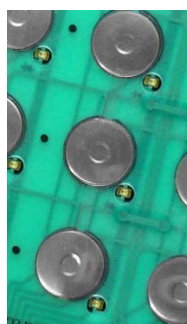
構造

フラットタイプ



- ①裏面接着シート
- ②FPC（LED回路）
- ③LEDスペーサー
- ④両面接着シート
- ⑤FPC
- ⑥接点スペーサー
- ⑦接点シート
- ⑧LED（発光色：緑）

タクトタイプ



- ①裏面接着シート
- ②FPC（LED回路）
- ③LEDスペーサー
- ④両面接着シート
- ⑤FPC
- ⑥接点スペーサー
- ⑦接点シート
- ⑧メタルドームスペーサー
- ⑨メタルドーム押さえシート
- ⑩LED（発光色：緑）
- ⑪メタルドーム

詳細仕様

		フラットタイプ	タクトタイプ
定格	接点回路 MAX	DC12V 5mA	
	LED回路 typ	DC3.3V 10mA	
	LED回路 MAX	DC12V 20mA	
接触抵抗（規定ON荷重時）		300Ω未満	
端子間絶縁抵抗（DC250V印加時）		100MΩ以上	
耐電圧試験（端子間印加）		AC250V 0.5mA 1min	
動作荷重	カバーレイ有り	0.3N～3.5N	2.0N～8.0N
	カバーレイ無し	0.3N～2.0N	2.0N～4.5N
ONストローク		0.1mm～0.5mm	0.2mm～0.8mm
チャタリングバウンス		10msec未満	
動作寿命		100万回以上	50万回以上
使用環境温度		-10℃～+60℃	
使用環境湿度（結露等異常ナキ時）		90%未満	
保存温度条件		-20℃～+60℃	
保存湿度条件（結露等異常ナキ時）		95%未満	

- ・ LED実装メンブレンスイッチは、すべてカスタム対応となります。
- ・ 表面シートには、シボ、マット、クリアーなどの処理やエンボス加工を施すことができ、お客様のイメージで製品化いたします。

お見積りのご依頼や購入のご相談は
弊社担当営業部、開発部へお問い合わせください。

TEL

048-251-1311

FAX

048-255-1255

